



la-vie-scolaire

# Transfert comptable sur EBP



# Paramétrez le dossier comptable

➤ Accès : Paramétrage > Facturation

1 | Vérifiez que votre format d'export en comptabilité soit paramétré sur EBP

Dossier comptable							
Code	Libellé	Compte famille	Détaillé	Préfixe	Numéro	Dépôt transfert compta	Comptabilité
001	Facturation familles	410000	✓	FA	00525	C:\Users\VLAV\Documents\RAD Studio\Projets\be	Compta <sup>2</sup>

2 | Dans le cas contraire, double cliquez et sélectionnez le

Dossier comptable							
Code	Libellé	Compte famille	Détaillé	Préfixe	Numéro	Dépôt transfert compta	Comptabilité
001	Facturation familles	410000	✓	FA	00525	C:\Users\VLAV\Documents\RAD Studio\Projets\be	Compta <sup>2</sup>

Compta<sup>2</sup>  
Sage  
Quadra  
Ebp

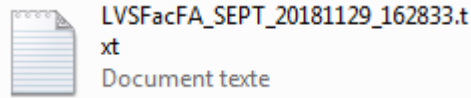
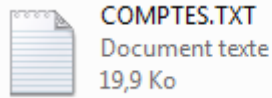
# Transférez vos périodes de facturation

➤ Accès : Facturation > Factures

## 1 | Transférez vos périodes de facturation ➡

Planning factures										
Type	Code	Nom	Journal	Dossier comptable	Date facture	Solde	Règl.	Date publication	Transfert	
1	SEPT	Septembre	VE	Facturation familles	01/10/2018	✓	✓	02/10/2018	29/11/2018	
1	OCT	Octobre	VE	Facturation familles	01/11/2018	✓	✓	08/11/2018	29/11/2018	

- Le transfert génère automatiquement deux fichiers

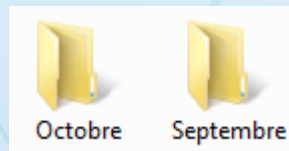


- Le fichier à intégrer dans EBP commence toujours par LVS



**Attention !!!  
Ne pas supprimer  
COMPTES.TXT**

ⓘ Si vous transférez plusieurs périodes de facturation, vous devez créer plusieurs dossiers sinon le fichier *COMPTES.TXT* sera écrasé.



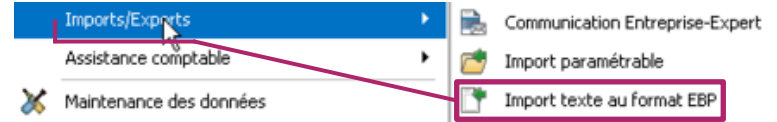




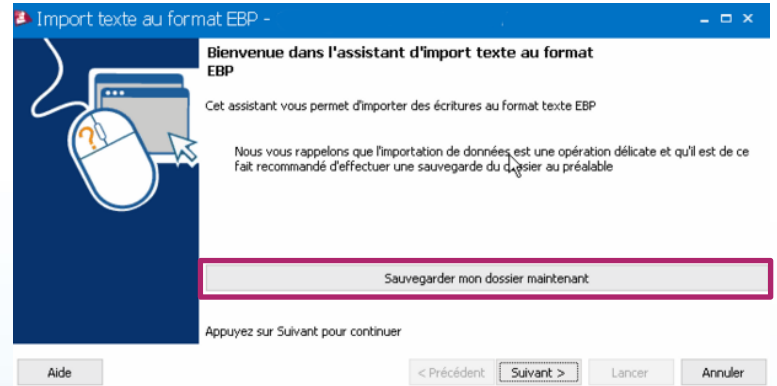
# Importez vos fichiers dans EBP Compta

➤ Accès : EBP Compta Pro > Menu Outils

1 | Cliquez sur Imports Exports > Import texte au format EBP



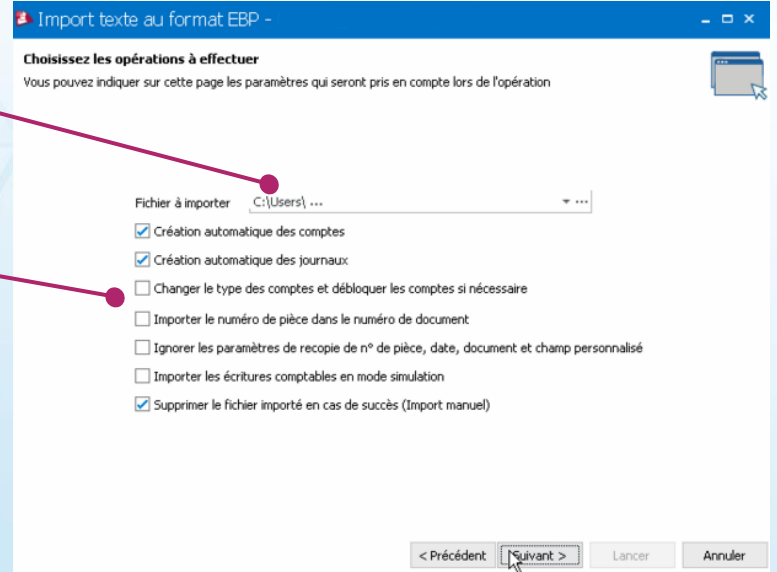
2 | Effectuez une sauvegarde de votre dossier comptable



3 | Cliquez sur Suivant

4 | Choisissez :

- le fichier txt commençant par LVS
- les options pertinentes (au minimum les 3 cochées)

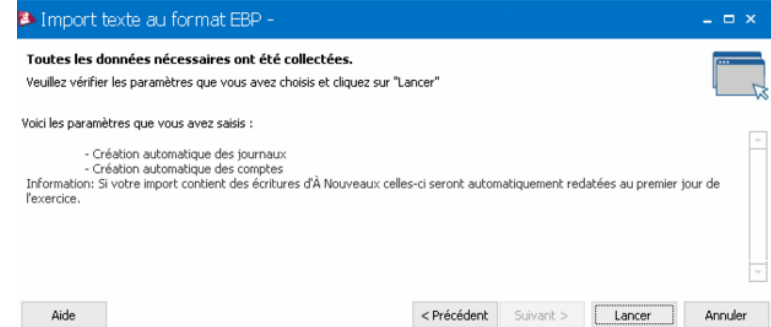




# Lancez l'importation

➤ Accès : EBP Compta Pro > Outils

1 | Cliquez sur Lancer



2 | Attendez la fin de l'importation pour visualiser le rapport



Le fichier finissant par .log est créé automatiquement.

