



la-vie-scolaire

**- Publication automatique  
vers l'ENT -**

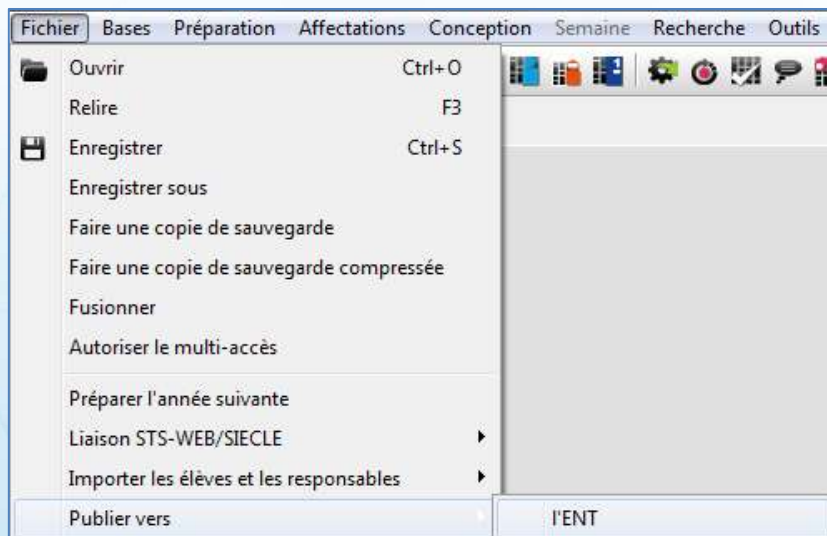


## 1 | Prérequis UnDeuxTEMPS

- Les noms et prénoms des professeurs sont renseignés et identiques à ceux de votre ENT
- Les noms de classe sont identiques à celles importées dans votre ENT
- Unicité des noms de groupes locaux STS-WEB et les regroupements
- Les RNE de chaque entité sont définis dans les données de base
- L'ENT de chacun de vos RNE est communiqué à Axess Education (commercial-education@axess.fr)

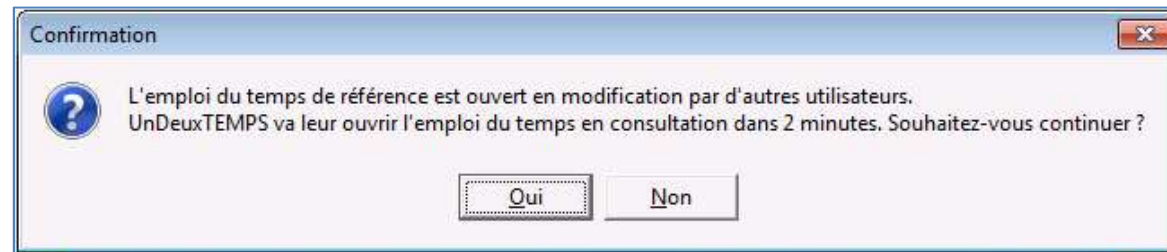
## 2 | Lancez la publication

Accès : Fichier > Publier vers > l'ENT

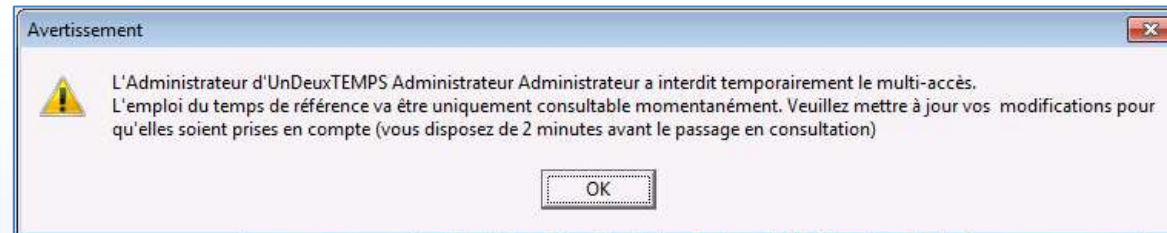


**Seul le concepteur est autorisé à publier l'emploi du temps référence**

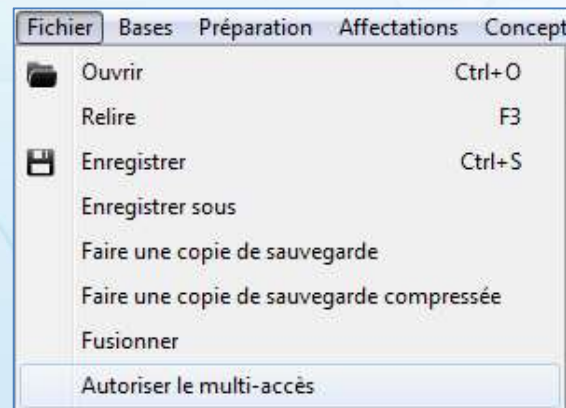
- Le Multi-accès est interdit pendant la publication



- Les utilisateurs reçoivent un avertissement



- Une fois la publication terminée, vous pouvez autoriser le Multi-accès



### 3 | Sélectionnez la période de publication

Publier les emplois du temps vers l'ENT

La publication permet de transmettre les emplois du temps aux applications de vie scolaire et de l'Espace Numérique de Travail.

Vous publiez pour la période du lundi  au samedi

### 4 | UnDeuxTEMPS contrôle la cohérence de l'emploi du temps

Publier les emplois du temps vers l'ENT

La publication permet de transmettre les emplois du temps aux applications de vie scolaire et de l'Espace Numérique de Travail.

Vous publiez pour la période du lundi  au samedi

Contrôles de cohérence | Publication

UnDeuxTEMPS vérifie que votre emploi du temps est fini et cohérent.

**Votre emploi du temps est cohérent.**

- ✓ Votre emploi du temps annuel est achevé.
- ✓ Votre emploi du temps est cohérent.
- ✓ Tous les groupes de votre emploi du temps sont renseignés.
- ✓ Il n'existe aucun groupe répété.
- ✓ Les noms STS-WEB des groupes sont valides.
- ✓ Les noms et prénoms de professeurs sont valides.
- ✓ Les horaires de la grille sont publiables.

## 5 | Saisissez Identifiant et mot de passe de votre espace client : « Configurer le transfert »

Publier les emplois du temps vers l'ENT

La publication permet de transmettre les emplois du temps aux applications de vie scolaire et de l'Espace Numérique de Travail.

Vous publiez pour la période du lundi 05/03/18 au samedi 10/03/18 Commencer

Contrôles de cohérence Publication

Cette étape consiste à créer les fichiers de publication et les transmettre à l'ENT.

Sélection du RNE :  1234567A ...

Publier

Etape 1 : Création des fichiers de publication

Configurer le transfert Annuler

Définir l'accès à l'ENT

Pour transmettre vos informations vers l'ENT, saisissez l'identifiant et le mot de passe fournis par votre administrateur ENT.

Identifiant [10]

Mot de passe [10]

Tester la connectivité pour le transfert des données

Test

Configurer un proxy OK Annuler

  
Le transfert est configuré en début d'année scolaire

6 | « Publier »

Publier

7 | « Terminer »

Terminer

8 | Vérifiez l'importation dans votre ENT

Publier les emplois du temps vers l'ENT

La publication permet de transmettre les emplois du temps aux applications de vie scolaire et de l'Espace Numérique de Travail.

Vous publiez pour la période du lundi 05/03/18 au samedi 10/03/18 Commencer

Contrôles de cohérence Publication

Cette étape consiste à créer les fichiers de publication et les transmettre à l'ENT.

Sélection du RNE :  1234567A ...

Publier

✔ Etape 1 : Création des fichiers de publication

Les données ont été enregistrées sur : C:\Transfert ENT\JDT-Files20180307142259\_INIT.zip

Configurer le transfert Terminer