



la-vie-scolaire

**- Compta 3 –**  
Ecritures de régularisations  
(Ecritures d'inventaires)

Edition 10/05/2019



Si vous souhaitez avoir plus d'informations sur UnDeuxTEMPS et les logiciels scolaires Axess-EDUCATION, appelez nous au 04 72 56 27 27 ou consultez notre site Internet [www.axess-education.fr](http://www.axess-education.fr).

Les informations contenues dans ce manuel pourront faire l'objet de modifications sans préavis. Sauf mention contraire, les noms et les données utilisés dans les exemples sont fictifs. Aucune partie de ce manuel ne peut être reproduite ou transmise à quelque fin ou par quelque moyen que ce soit, électronique ou mécanique, sans la permission expresse et écrite de l'éditeur.

© Copyright 2018 Axess-EDUCATION. Tous droits réservés.

UnDeuxTEMPS, Microsoft, Windows sont des marques déposées par leurs propriétaires respectifs. STS-WEB /SIECLE sont des logiciels appartenant au Ministère de l'Education Nationale.



**Le River Side – 45 avenue Leclerc – 69007 LYON**

Tél : 04 72 56 27 27 – Fax : 04 78 37 18 17

International – Tel. +33 4 72 56 27 27 – Fax. +33 4 78 37 18 17

**Service technique (accès soumis à conditions) :**

- UnDeuxTEMPS & UnDeuxTEMPS.fr : 04.72.56.27.22
- Eleves.fr : 04.72.56.27.21
- La-Vie-Scolaire.fr : 04 37 59 80 23
- Compta – Paie : 04.79.72.52.10

**Mail commercial :** [commercial-education@axess.fr](mailto:commercial-education@axess.fr)

**Site Internet :** [www.axess-education.fr](http://www.axess-education.fr)

- Téléchargement des versions de démonstrations
- Téléchargement des sous-versions
- Questions techniques et solutions...



la-vie-scolaire  
éditée par AXESS Education

## **TABLES DES MATIERES**

<b>1 : La régularisation des charges et des produits : les principes.....</b>	<b>4</b>
<b>2 : Paramétrer un journal de Régularisation .....</b>	<b>5</b>
<b>3 : Paramétrer le plan comptable .....</b>	<b>5</b>
<b>4 : Saisir des écritures de régularisations.....</b>	<b>5</b>
<b>5 : Les interrogations de comptes .....</b>	<b>6</b>
<b>6 : Les interrogations de journaux.....</b>	<b>6</b>
<b>7 : Extourne les écritures de régularisation au 1 septembre N.....</b>	<b>7</b>



**Objectif :** Afin d'éviter la saisie rébarbative des extournes de charges et produits constatés d'avance ou autres, Compta 3 vous propose un outil de contrepassation de vos écritures d'inventaire d'un exercice sur l'autre.

Mise en Œuvre : - *création d'un journal de régularisation.*  
- *saisie de vos écritures sujettes à reprise dans ce journal spécifique.*  
- *traitement automatique pour extourne en n+1.*

## 1 : La régularisation des charges et des produits : les principes

- Les charges constatées d'avance :

Il s'agit des charges enregistrées au cours de l'exercice, mais qui correspondent à des achats de biens ou de services dont la fourniture ou la prestation doit intervenir ultérieurement.

*Ex : Une prime d'assurance payée le 1er janvier N pour une période de douze mois (clôture le 31 août N).*

Au 31 Août N - Assurances Payées d'avance	
486	Charges constatées d'avances
616	Primes d'assurances

- Les charges à payer :

Ce sont les consommations de l'exercice non encore comptabilisées à la clôture de l'exercice.

*Ex : Facture non reçue pour la livraison de fournitures le 28 août N.*

Au 31 Août N - Bon de Livraison	
606	Achat de Fournitures
408	Fournisseur, factures non parvenues

- Les produits constatés d'avance :

Il s'agit des produits comptabilisés au cours de l'exercice, avant que la prestation ou la fourniture ait été effectuée.

*Ex : Un loyer encaissé le 1er août N pour une période de deux mois (clôture le 31 août N).*

Au 31 Août N - Loyer	
752	Revenus des Immeubles non affectées
487	Produits constatés d'avance (pour la partie du loyer encaissé à titre de septembre N)

- Les produits à recevoir

Ce sont des prestations ou fournitures réalisées durant l'exercice, mais dont la comptabilisation n'a pu être effectuée.

*Ex : Facture non encore établie pour la partie périscolaire du 25 au 31 août pour une famille*

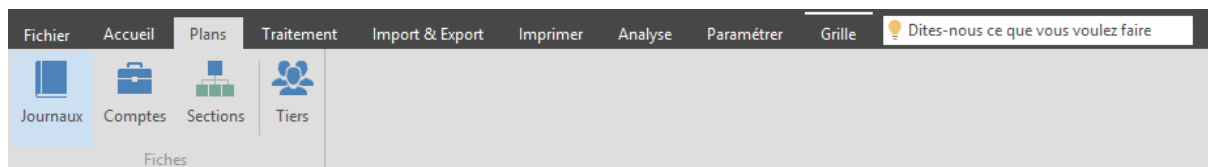
Au 31 Août N - Facture non établie	
4181	Familles, factures à établir
706	Contribution Familles




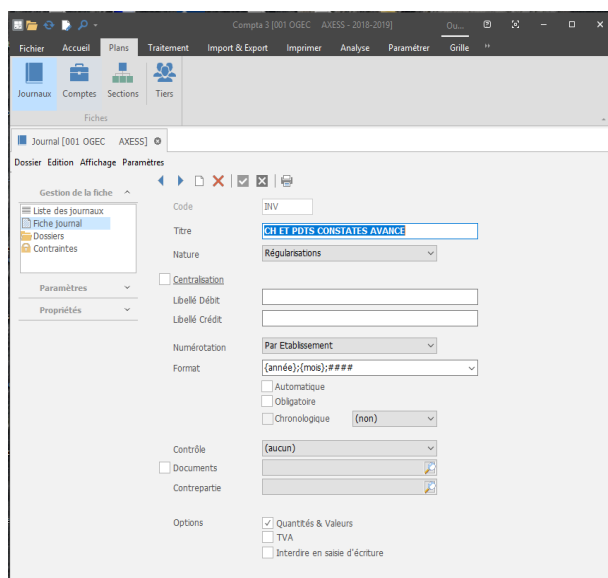
**Remarque :** les écritures de régularisation des charges et des produits comptabilisées à la clôture d'un exercice comptable doivent faire l'objet d'une contre-passation dès l'ouverture de l'exercice comptable suivant. Ce que nous traiterons plus loin.

## 2 : Paramétrer un journal de Régularisation

Afin de pouvoir utiliser les abonnements, vous devez dans un premier temps paramétrer un journal de nature « Régularisation ».



Cliquez sur  pour créer un nouveau journal. Une fenêtre « vierge » s'ouvre.



Créez votre journal de Régularisation de la manière suivante : (Vous devez au minimum remplir les trois premières zones.)

**Code :** Ce champ est alphanumérique [au maximum de 4 caractères]. Nous vous conseillons de bien choisir le nom de ce journal pour qu'il soit différent des autres. (Ex : **REGU**)

**Titre :** Cette zone correspond au nom de votre journal. Il est souhaitable que vous lui donniez le nom (Ex. **REGULARISATIONS**)

**Nature :** Choisissez la nature « **Régularisations** », dans le menu déroulant.

Les autres zones sont facultatives.

Complétez la partie « Centralisation », si vous gérez la centralisation des écritures.  
Complétez la partie « Numérotation », si vous gérez la numérotation automatique des pièces comptables.

## 3 : Paramétrer le plan comptable

Contrairement à d'autres fonctions du logiciel Compta3, l'utilisation du journal d'abonnements ne nécessite pas le paramétrage des comptes du plan comptable (journal budgétaire, gestion des documents...).

## 4 : Saisir des écritures de régularisations

Afin d'enregistrer vos écritures d'inventaires, vous devez impérativement saisir vos écritures dans le journal de régularisations que vous avez précédemment créé. Sélectionnez dans le

menu déroulant le journal « Régularisations » et saisissez vos écritures et uniquement celles sujettes à extourne en début d'exercice.

Validation	Date écriture	Journal	Document	Pièce	Date Pièce	Référence	Contrepartie	Devis
	31/08/2019	IN			31/08/2019			EUR

* Jour	Compte	Auxiliaire	Nature	Intitulé	Libellé	Débit	Crédit
31	66110000			INTERETS SUR EMPRUNTS ET DETT	INV INTERET	437.00	
31	61611000			ASSURANCE MULTIRISQUES LOCAU	ECRITURES INVENTAIRES	2 000.00	
31	61660000			ASSURANCE RESPONSABILITE CIVIL	ECRITURES INVENTAIRES	800.00	
31	61671000			ASSURANCE MAT TRANSPORT	ECRITURES INVENTAIRES	1 200.00	
31	48660000			CHARGES CONSTATEES D'AVANCE	ECRITURES INVENTAIRES		4 437.00

## 5 : Les interrogations de comptes

Vous pouvez aller visualiser vos écritures de régularisation en interrogation de compte.

Ouvrir	Ecritures	Lettrage	Règlements	Pointage bancaire	Relance	Journaux	Comptes	Tiers	Sections	Budget	Rechercher
48660000 CHARGES CONSTATEES D'AVANCE [001 OGE											
Dossier Edition Affichage Outils											
Compte 48660000											
Date Compte Journal Pièce Libellé Débit Crédit Progressif Solde											
31/08/2019 48660000 IN ECRITURES INVENTAIRES 4 437.00 -4 437.00 -4 437.00											

## 6 : Les interrogations de journaux

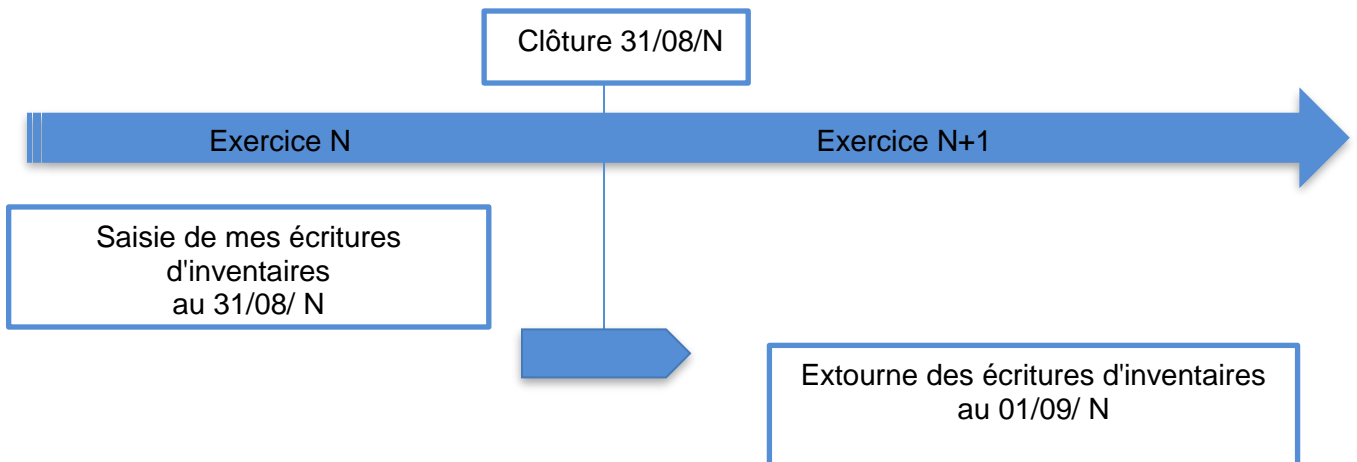
Vous pouvez aller visualiser vos écritures de régularisation en interrogation de journaux.

Fichier	Accueil	Plans	Traitement	Import & Export	Imprimer	Analyse	Paramétrer	Grille	Dites-nous ce que vous voulez faire
IN INVENTAIRE [001 OGE									
Dossier Edition Affichage Outils									
Journal IN									
* Compte	Date	Auxiliaire	Pièce	Libellé	Date pièce	Journal	Débit	Crédit	
66110000	31/08/2019			INV INTERET	31/08/2019	IN	437.00		
61611000	31/08/2019			ECRITURES INVENTAIRES	31/08/2019	IN	2 000.00		
61660000	31/08/2019			ECRITURES INVENTAIRES	31/08/2019	IN	800.00		
61671000	31/08/2019			ECRITURES INVENTAIRES	31/08/2019	IN	1 200.00		
48660000	31/08/2019			ECRITURES INVENTAIRES	31/08/2019	IN		4 437.00	

Nous vous rappelons que les écritures de régularisations sont prises en compte en comptabilité générale et font donc partie par défaut de vos Etats (Bilans...).

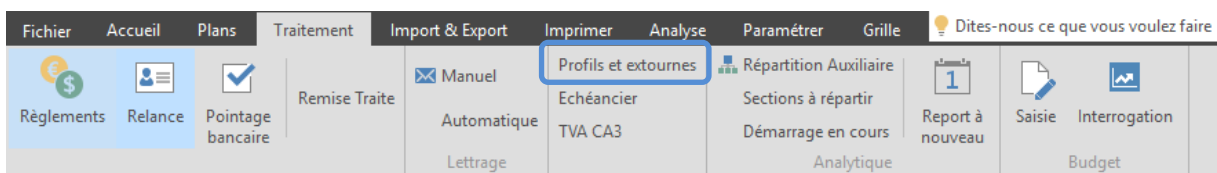
## 7 : Extourne les écritures de régularisation au 1 septembre N

Le comptable doit extourner l'ensemble des écritures saisies dans son journal de régularisation au 1er septembre N.

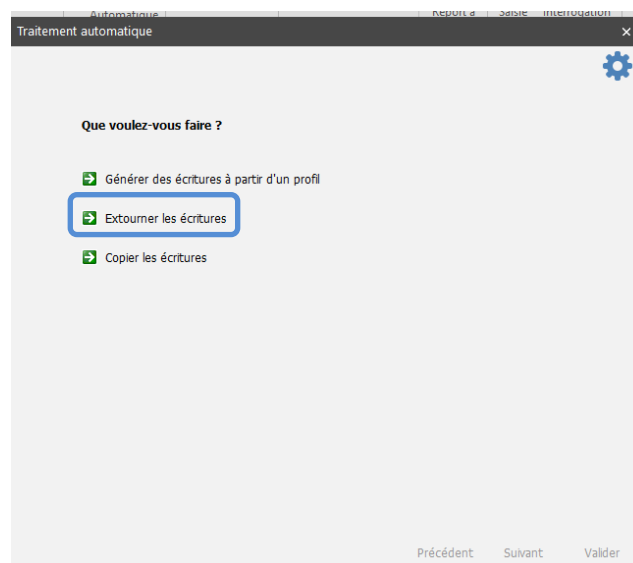


NB : pour effectuer l'extourne de l'année N à N+1, il faut rester sur N mais également que l'exercice N+1 soit ouvert dans Compta3.

Pour ce faire, un module permet d'effectuer rapidement cette extourne et permet un travail de masse. Allez dans le ruban « Traitement » et sélectionnez « Profils et extourne ».



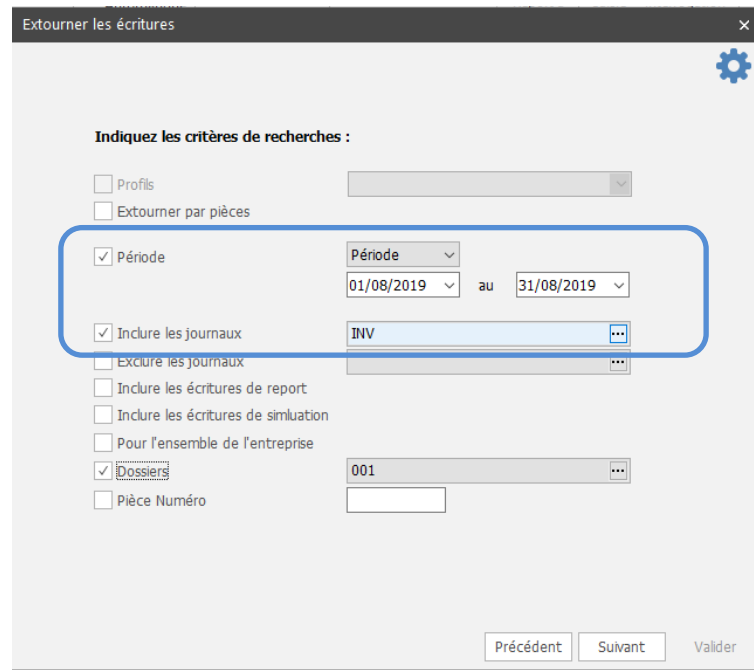
Une nouvelle fenêtre va apparaître. Sélectionnez le mode « Extourner les écritures ».



Différentes fenêtres sont à remplir pour effectuer votre extourne.

Une première fenêtre vous demande les informations sur les écritures à extourner, telles que la période, les journaux à inclure, à exclure, le dossier.

Remplissez votre fenêtre comme dans l'exemple.

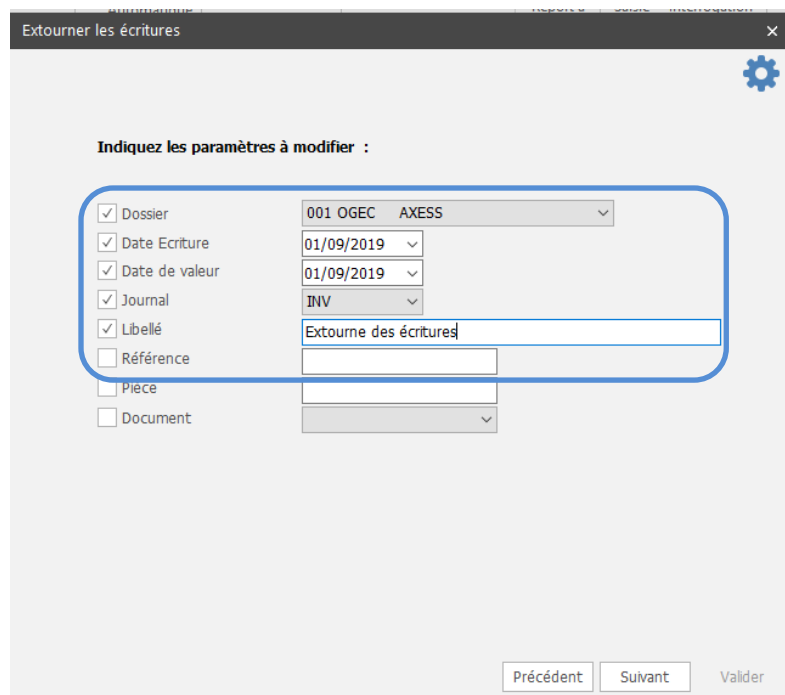


The screenshot shows a window titled "Extourner les écritures" with a search criteria section. The criteria are as follows:

- Profils
- Extourner par pièces
- Période: 01/08/2019 au 31/08/2019
- Inclure les journaux: INV
- Exclure les journaux
- Inclure les écritures de report
- Inclure les écritures de simulation
- Pour l'ensemble de l'entreprise
- Dossiers: 001
- Pièce Numéro

Buttons at the bottom: Précédent, Suivant, Valider.

Cliquez sur Suivant. Vous accédez donc à une seconde fenêtre qui va vous permettre de faire l'extourne sur l'exercice suivant.



The screenshot shows a window titled "Extourner les écritures" with a parameters to modify section. The parameters are as follows:

- Dossier: 001 OGEC AXESS
- Date Ecriture: 01/09/2019
- Date de valeur: 01/09/2019
- Journal: INV
- Libellé: Extourne des écritures
- Référence
- Pièce
- Document

Buttons at the bottom: Précédent, Suivant, Valider.





Remplissez :

- La zone dossier (surtout dans le cas, où vous gérez plusieurs établissements)
- La date d'écriture : mettre la date d'écriture de l'exercice N+1 (ex : 01/09/N+1)
- Le journal : mettre votre journal de régularisations
- Le libellé : facultatif

En cliquant sur Suivant, le logiciel va traiter vos informations et va procéder à l'extourne de vos écritures d'inventaire sur N+1, aussi bien au niveau de la comptabilité générale, qu'analytique.

	Dossier	Date	Journ	Compte	Auxiliaire	Libellé	Débit	Crédit
→	001	01/09/2019	IN	48660000		Extourne des écrit	4 437.00	
>	001	01/09/2019	IN	61611000		Extourne des écrit		2 000.00
>	001	01/09/2019	IN	61660000		Extourne des écrit		800.00
>	001	01/09/2019	IN	61671000		Extourne des écrit		1 200.00
>	001	01/09/2019	IN	66110000		Extourne des écrit		437.00
	00005						4 437.00	4 437.00

Il ne restera plus qu'à valider votre lot d'écritures.