



la-vie-scolaire

**- Compta 3 –**  
Gestion des groupes de comptes

Edition 09/05/2019



Si vous souhaitez avoir plus d'informations sur UnDeuxTEMPS et les logiciels scolaires Axess-EDUCATION, appelez nous au 04 72 56 27 27 ou consultez notre site Internet [www.axess-education.fr](http://www.axess-education.fr).

Les informations contenues dans ce manuel pourront faire l'objet de modifications sans préavis. Sauf mention contraire, les noms et les données utilisés dans les exemples sont fictifs. Aucune partie de ce manuel ne peut être reproduite ou transmise à quelque fin ou par quelque moyen que ce soit, électronique ou mécanique, sans la permission expresse et écrite de l'éditeur.

© Copyright 2018 Axess-EDUCATION. Tous droits réservés.

UnDeuxTEMPS, Microsoft, Windows sont des marques déposées par leurs propriétaires respectifs. STS-WEB /SIECLE sont des logiciels appartenant au Ministère de l'Education Nationale.



**Le River Side – 45 avenue Leclerc – 69007 LYON**

Tél : 04 72 56 27 27 – Fax : 04 78 37 18 17

International – Tel. +33 4 72 56 27 27 – Fax. +33 4 78 37 18 17

**Service technique (accès soumis à conditions) :**

- UnDeuxTEMPS & UnDeuxTEMPS.fr : 04.72.56.27.22
- Eleves.fr : 04.72.56.27.21
- La-Vie-Scolaire.fr : 04 37 59 80 23
- Compta – Paie : 04.79.72.52.10

**Mail commercial :** [commercial-education@axess.fr](mailto:commercial-education@axess.fr)

**Site Internet :** [www.axess-education.fr](http://www.axess-education.fr)

- Téléchargement des versions de démonstrations
- Téléchargement des sous-versions
- Questions techniques et solutions...



la-vie-scolaire  
éditée par AXESS Education

## **TABLES DES MATIERES**

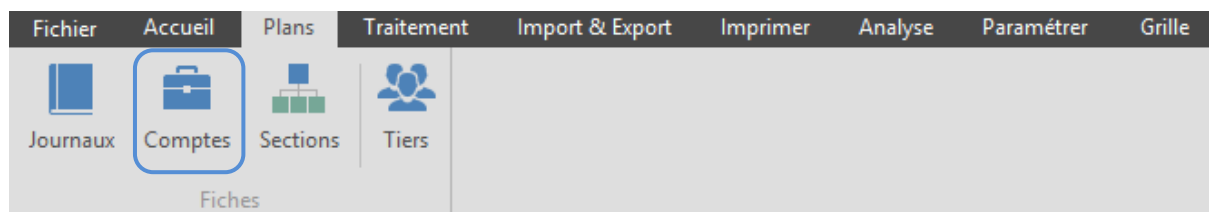
<b>1 : Le paramétrage des groupes :</b> .....	<b>4</b>
<b>2 : L'affectation des groupes (et leurs sous-ensembles) aux comptes :</b> .....	<b>6</b>
<b>3 : Les tableaux de bord et les groupes comptables :</b> .....	<b>7</b>
<b>4 : La décision Cube et les Groupes de comptes :</b> .....	<b>7</b>



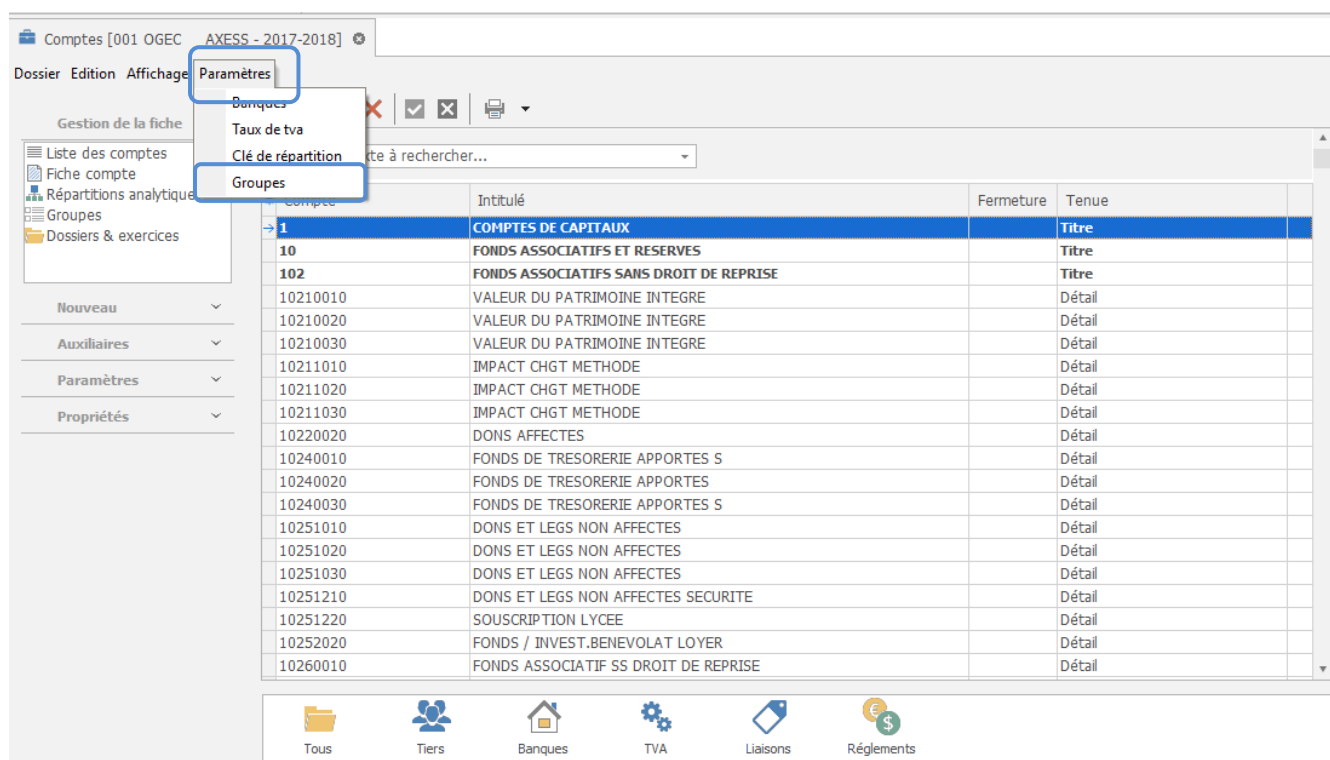
Il est possible de gérer des ensembles d'informations en comptabilité. Ces ensembles sont appelés GROUPES. Ces derniers ont pour vocation de déterminer des coûts par groupes homogènes (Etablissements, activités, etc...) et de ce fait vous permettent une analyse complète de votre comptabilité.

## 1 : Le paramétrage des groupes :

Pour paramétrer les groupes comptables, vous devez vous positionner dans votre module « plan comptable »

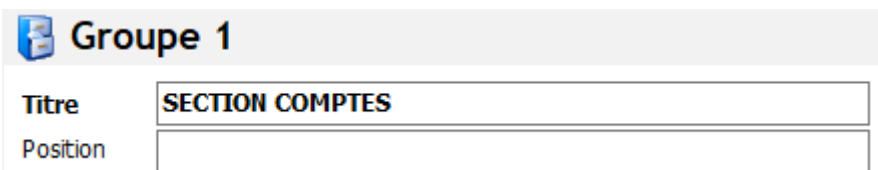


Cliquez ensuite sur le menu **Paramètres** → **Groupes** (en haut de la fenêtre plan comptable)



Une nouvelle fenêtre s'ouvre :

- Dans un premier temps vous devez donner un titre à votre groupe :



Groupe 1	
Titre	SECTION COMPTES
Position	

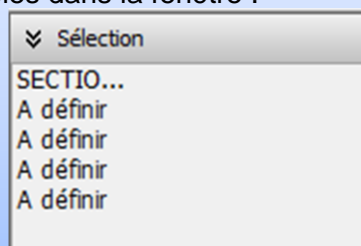
- Ensuite, vous devez alimenter votre groupe avec les différentes possibilités (différentes valeurs) que vous souhaitez regrouper. Le code est alphanumérique.

Code	Libellé
60	CONSO. (60)
61	SERV. EXT. (61)
62	AUT. SERV. EXT. (62)
63	AUT. IMP. TA & AS. (63)
64/63/621	COUTS PERSO. (64/63/621)
65	AUT. CH. GEST. COU. (65)
66	CH. FINANC. (66)
67/687	CH. EXCEPT. (67/687)
68	DOT. AMORT & PROV. (68)
706/709	RES. PRIVEES (706/709)
708	PROD. ACT. ANNEX. (708)
71	CESSION-VENTE PROD. (71)
72	PROD. IMMO. (72)
74/7065/706	RES. PUB. (74/7065/7067)
75	AUT. PROD. GEST. COU. (75)
76	PROD. FINANC. (76)
77/787	PROD. EXCEP. (77/787)
78	REP. AMORT. & PROV. (78)
79	TRANSF. CH. (79)

Le menu **Fichier**→**Imprimer** vous permet d'imprimer vos groupes et leurs sous-ensembles.

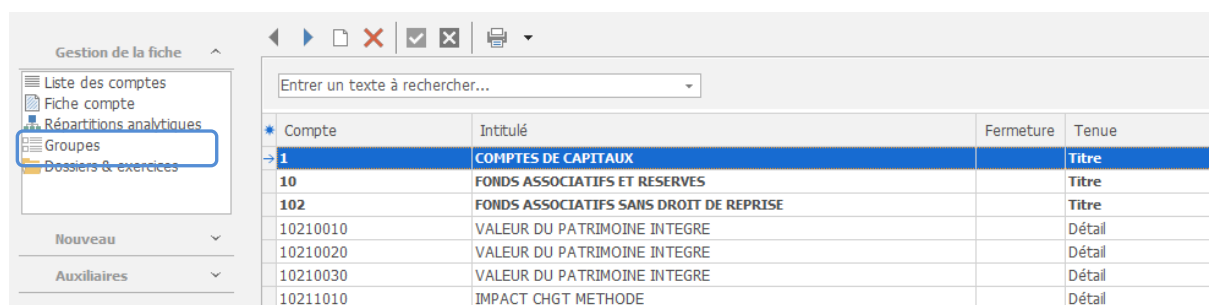


Nous vous rappelons qu'il vous est possible de gérer jusqu'à cinq groupes pour vos comptes. Ces groupes sont visibles dans la fenêtre :



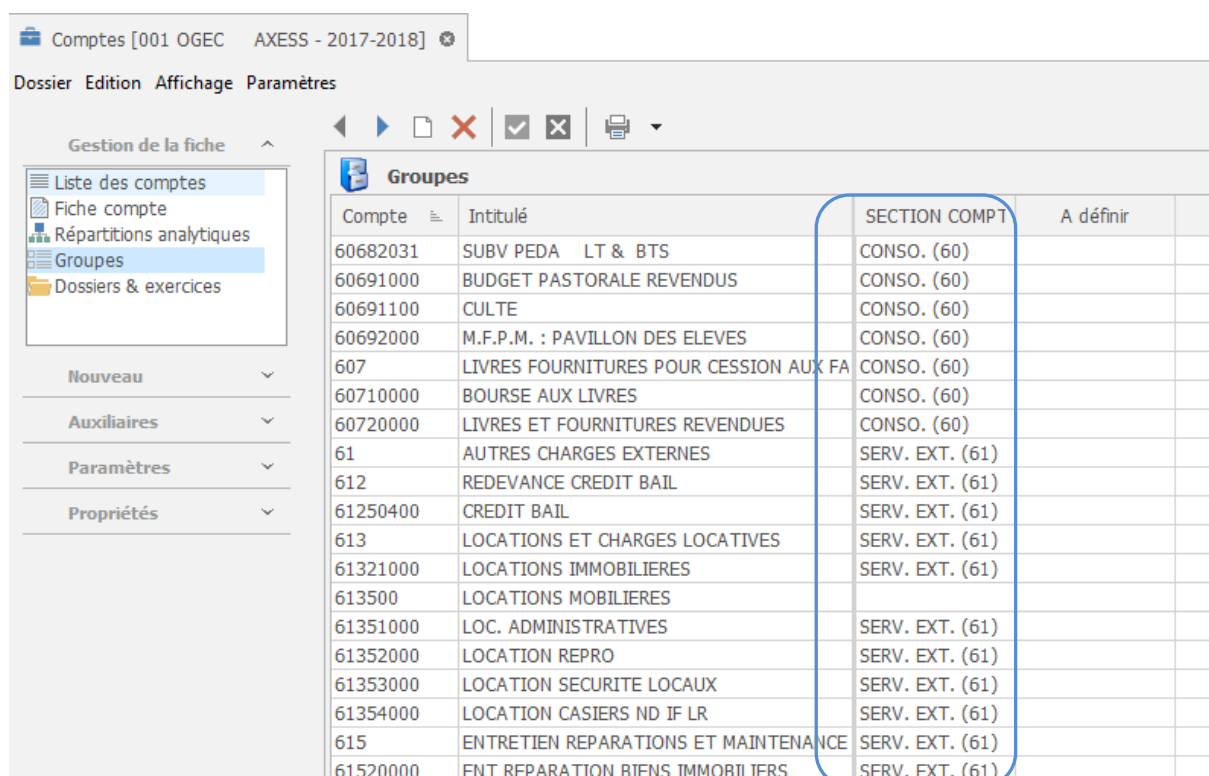
## 2 : L'affectation des groupes (et leurs sous-ensembles) aux comptes :

Pour affecter les groupes (et de ce fait leur sous-ensemble) aux comptes, vous devez vous positionner dans le bandeau de gauche, vous devez cliquer sur « Groupes » :



Compte	Intitulé	Fermeture	Tenue
1	COMPTES DE CAPITAUX		Titre
10	FONDS ASSOCIATIFS ET RESERVES		Titre
102	FONDS ASSOCIATIFS SANS DROIT DE REPRISE		Titre
10210010	VALEUR DU PATRIMOINE INTEGRE		Détail
10210020	VALEUR DU PATRIMOINE INTEGRE		Détail
10210030	VALEUR DU PATRIMOINE INTEGRE		Détail
10211010	IMPACT CHGT METHODE		Détail

Une nouvelle fenêtre s'affiche :



Compte	Intitulé	SECTION COMPT	A définir
60682031	SUBV PEDA LT & BTS	CONSO. (60)	
60691000	BUDGET PASTORALE REVENDUS	CONSO. (60)	
60691100	CULTE	CONSO. (60)	
60692000	M.F.P.M. : PAVILLON DES ELEVES	CONSO. (60)	
607	LIVRES FOURNITURES POUR CESSION AUX FA	CONSO. (60)	
60710000	BOURSE AUX LIVRES	CONSO. (60)	
60720000	LIVRES ET FOURNITURES REVENDUES	CONSO. (60)	
61	AUTRES CHARGES EXTERNES	SERV. EXT. (61)	
612	REDEVANCE CREDIT BAIL	SERV. EXT. (61)	
61250400	CREDIT BAIL	SERV. EXT. (61)	
613	LOCATIONS ET CHARGES LOCATIVES	SERV. EXT. (61)	
61321000	LOCATIONS IMMOBILIERES	SERV. EXT. (61)	
613500	LOCATIONS MOBILIERES		
61351000	LOC. ADMINISTRATIVES	SERV. EXT. (61)	
61352000	LOCATION REPRO	SERV. EXT. (61)	
61353000	LOCATION SECURITE LOCAUX	SERV. EXT. (61)	
61354000	LOCATION CASIERS ND IF LR	SERV. EXT. (61)	
615	ENTRETIEN REPARATIONS ET MAINTENANCE	SERV. EXT. (61)	
61520000	ENT REPARATION BIENS IMMOBILIERS	SERV. EXT. (61)	

Vous n'avez plus qu'à sélectionner pour chaque compte, la valeur correspondante dans le groupe.

En vous mettant à l'intersection du compte et du groupe, un menu déroulant apparaît, il ne vous reste plus qu'à choisir les valeurs.

### 3 : Les tableaux de bord et les groupes comptables :

Avec COMPTA 3, vous avez également la possibilité d'éditer des Tableaux de bords en utilisant vos groupes comptables (cf. Fiche Technique des Tableaux de Bord).

Il vous suffit simplement de sélectionner dans vos dimensions la notion de Groupe C(1 à 5).

Comptes [001 OGECC AXESS - 2017-2018]	Tableau de Bord [001 OGECC AXESS - 2017-2018]											
Fichier Edition Affichage												
Dossier Paramétrer Calculer Imprimer												
Intitulé	septembre	octobre	novembre	décembre	janvier	février	mars	avril	mai	juin	juillet	
65 AUT. CH. GEST. COU. (65)	40 135.66	1 251.22	-123.73	-10 658.46	1 511.16	205.53	225.12	33.28				
656 10000 BOURSES ACCORDEES AU	40 135.66	1 251.22	-123.73	-10 658.46	1 511.16	205.53	225.12	33.28				
66 CH. FINANC. (66)			62.50	61.47	60.43	59.40	58.36	57.33	56.29	55.26	54.22	
66 110000 INTERETS SUR EMPRUNTS			62.50	61.47	60.43	59.40	58.36	57.33	56.29	55.26	54.22	
706/709 RES. PRIVEES (706/709)	976 288.91	-9 040.00	-16 354.51	-10 425.38	-18 232.98	-6 625.06	-8 590.12	-15 073.87	-34.20			
706 11000 CONTRIBUTION DES FAMI	004 995.00	-1 105.35	-19.24	-1 122.34	-688.35	1 380.60	-330.63	1 109.23				
706 11100 COTISATIONS FAMILLES	-3 480.00							145.00				
706 12000 RESTAURATION ELEVES N	585 574.94	678.85	-1 764.95	360.80	755.45	2 064.68	1 171.73	916.85				
706 12100 REPAS SUPPL ELEVES NOT	-552.01	-597.12	-914.70	-1 054.20	-801.00	-690.78	-424.10	-941.30				
706 12500 CAFETERIA ST VINCENT	-24 460.56	-8 032.75	-8 411.40	-9 244.70	-8 524.00	-7 666.00	-7 871.00	-6 542.00	-34.20			
706 13000 INTERNAT	-367 040.00	16.37	-5 437.12	55.06	-8 975.08	-1 713.56	-1 281.12	-9 616.65				
7096 1000 REDUCTION PERSONNEL C	9 813.60		192.90									
708 PROD. ACT. ANNEX. (708)	-35 029.66	-4 366.73	-1 936.88	-5 586.01	-1 918.61	-1 625.16	-1 733.85	-7 101.44				
708 11000 AVANTAGES EN NATURE	-102.60	-663.10	-496.85	-610.85	-550.00	-617.20	-550.00	-564.40				
708 12000 REPAS DU PERSONNEL	-1 304.06	-841.69	-1 302.44	-962.66	-1 116.56	-790.96	-1 168.85	-964.05				
708 225 10 SORTIES ET ACT PEDAG E	-2 108.00											
708 225 31 SORTIES ET ACT PEDAG L		-470.00										
708 25000 FOURNITURES ET LIVRES	-21 120.00	-118.40	-192.00	-307.20	-217.45	-208.00		-735.99				
708 25 102 CULTE CATECHESE	-10 380.00			-17.30	-34.60			-530.00				
708 26 100 LOCATION CASIERS		-1 534.00		-2 880.00		6.00		-4 277.00				
708 2800 1 FRAIS DE DESISTEMENT		-724.54	80.41	-733.00								
708 29000 CAUTIONS ENCAISSEES	-15.00	-15.00	-26.00	-75.00		-15.00	-15.00	-30.00				
74/7065/7067 RES. PUB. (74/7065/7	-25 864.52	-801.48		-9 256.21	-232 785.00	-315 914.00	-182 764.43	-232 886.00				
706 51300 ETAT : FORFAIT EXTERN C								-96 432.00				
706 51400 ETAT : FORFAIT EXTERN L								-57 497.00				
706 51500 FORFAIT EXTERNAT LP								-46 806.16				
706 51600 FORFAIT EXTERNAT LT								-22 424.34				
706 51700 FORFAIT EXTERNAT BTS								-9 337.44				
706 52400 REGION : FORFAIT EXTER								-139 498.00				

### 4 : La décision Cube et les Groupes de comptes :

Avec COMPTA 3, vous avez également la possibilité de générer des tableaux croisés dynamique (Décision Cube) à partir de vos groupes comptables.

SECTION COMPTES									
Compte	CH. FINANC. (66)	CONSO. (60)	COUTS PERSO. (64/63...	PROD. ACT. ANNEX. (7...	PROD. EXCEP. (77/787)	PROD. FINANC. (76)	RES. PRIVEES (706/709)	RES. PUB. (74/7065/70...	SI
708 12000 REPAS DU PERSONNEL				-8 451.27					
708 225 10 SORTIES ET ACT PEDAG ...				-2 108.00					
708 225 31 SORTIES ET ACT PEDAG ...				-470.00					
708 25000 FOURNITURES ET LIVRES...				-22 899.04					
708 25 102 CULTE CATECHESE				-10 961.90					
708 26 100 LOCATION CASIERS				-8 685.00					
708 2800 1 FRAIS DE DESISTEMENT				-1 377.13					
708 29000 CAUTIONS ENCAISSEES				-191.00					
7096 1000 REDUCTION PERSONNEL ...							10 006.50		
74 170000 ETAT : SUBVENTION FR...								-881.63	
74 18000 1 ETAT C. PEDAGOGIQUE ...								-26 666.00	
75800000 PRODUITS DIVERS DE GE...									
75886000 FRAIS REJETS FAMILLES									
76800000 AUTRES PRODUITS FINA...							-839.00		
77140000 RENTREES SUR CREANCE...							-1 466.90		
77200000 RAPPEL DE SUBVENTIONS							-3 586.00		
79 118000 TRANSFERT DE CHARGES...									
79 124000 TRANSFERT DE CHARGES...									
Total	578.44	770 193.71	1 106 873.93	-59 298.34	-5 052.90	-839.00	-2 061 215.03	-1 000 271.64	