



la-vie-scolaire

**- Compta 3 -**

La Gestion des groupes en analytique

Edition 09/05/2019



Si vous souhaitez avoir plus d'informations sur UnDeuxTEMPS et les logiciels scolaires Axess-EDUCATION, appelez nous au 04 72 56 27 27 ou consultez notre site Internet [www.axess-education.fr](http://www.axess-education.fr).

Les informations contenues dans ce manuel pourront faire l'objet de modifications sans préavis. Sauf mention contraire, les noms et les données utilisés dans les exemples sont fictifs. Aucune partie de ce manuel ne peut être reproduite ou transmise à quelque fin ou par quelque moyen que ce soit, électronique ou mécanique, sans la permission expresse et écrite de l'éditeur.

© Copyright 2018 Axess-EDUCATION. Tous droits réservés.

UnDeuxTEMPS, Microsoft, Windows sont des marques déposées par leurs propriétaires respectifs. STS-WEB /SIECLE sont des logiciels appartenant au Ministère de l'Education Nationale.



**Le River Side – 45 avenue Leclerc – 69007 LYON**

Tél : 04 72 56 27 27 – Fax : 04 78 37 18 17

International – Tel. +33 4 72 56 27 27 – Fax. +33 4 78 37 18 17

**Service technique (accès soumis à conditions) :**

- UnDeuxTEMPS & UnDeuxTEMPS.fr : 04.72.56.27.22
- Eleves.fr : 04.72.56.27.21
- La-Vie-Scolaire.fr : 04 37 59 80 23
- Compta – Paie : 04.79.72.52.10

**Mail commercial :** [commercial-education@axess.fr](mailto:commercial-education@axess.fr)

**Site Internet :** [www.axess-education.fr](http://www.axess-education.fr)

- Téléchargement des versions de démonstrations
- Téléchargement des sous-versions
- Questions techniques et solutions...



la-vie-scolaire  
éditée par AXESS Education

## **TABLES DES MATIERES**

<b>1 : Le paramétrage des groupes : .....</b>	<b>4</b>
<b>2 : L'affectation des groupes (et leurs sous-ensembles) aux sections analytiques : .....</b>	<b>6</b>
<b>3 : Les impressions et les groupes analytiques : .....</b>	<b>7</b>
<b>4 : Les tableaux de bord et les groupes analytiques : .....</b>	<b>8</b>
<b>5 : La décision cube et les groupes analytiques : .....</b>	<b>8</b>



Il est possible de gérer des ensembles d'informations en analytique. Ces ensembles sont appelés GROUPES. Ces derniers ont pour vocation de déterminer des coûts par sections de groupes homogènes (Etablissements, activités, etc...) et de ce fait vous permettre une analyse complète de vos états analytiques.

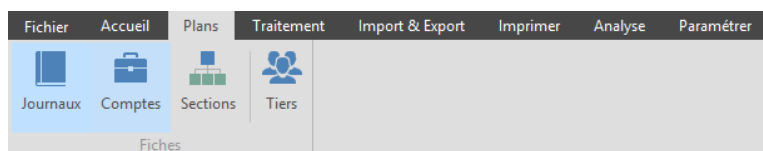
Afin d'utiliser les groupes analytiques, il faut que :

- L'option analytique soit cochée dans le paramétrage du dossier,
- L'axe analytique soit défini,
- Et les sections soient créées.

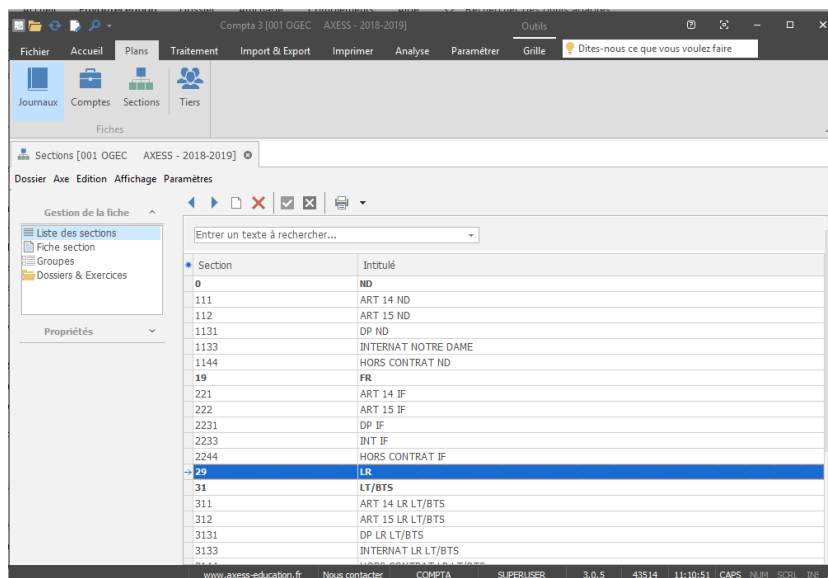
Nous vous invitons de ce fait à vous rapprocher de la fiche technique concernant la gestion de l'analytique.

## 1 : Le paramétrage des groupes :

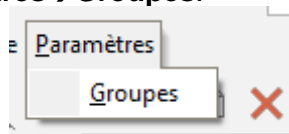
Pour paramétrer les groupes en analytique, vous devez vous positionner dans votre module des sections. Allez dans le ruban « Plans » puis cliquez sur « Sections »



Une fenêtre avec la liste des sections analytique s'ouvre.



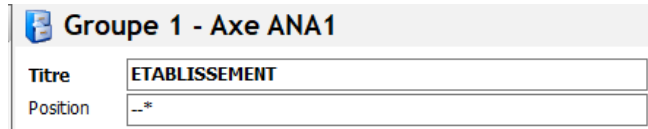
Cliquez alors sur le menu **Paramètres**→**Groupes**.



Une nouvelle fenêtre s'ouvre :

Vous avez ici la possibilité de créer jusqu'à 5 groupes.

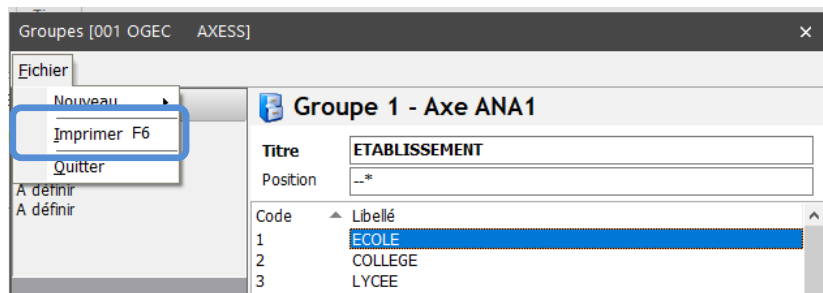
- Dans un premier temps vous devez donner un titre à votre groupe :
- 



- Ensuite, complétez les différents sous-ensembles rattachés à votre groupe. Le code de chaque sous-ensemble est alphanumérique.

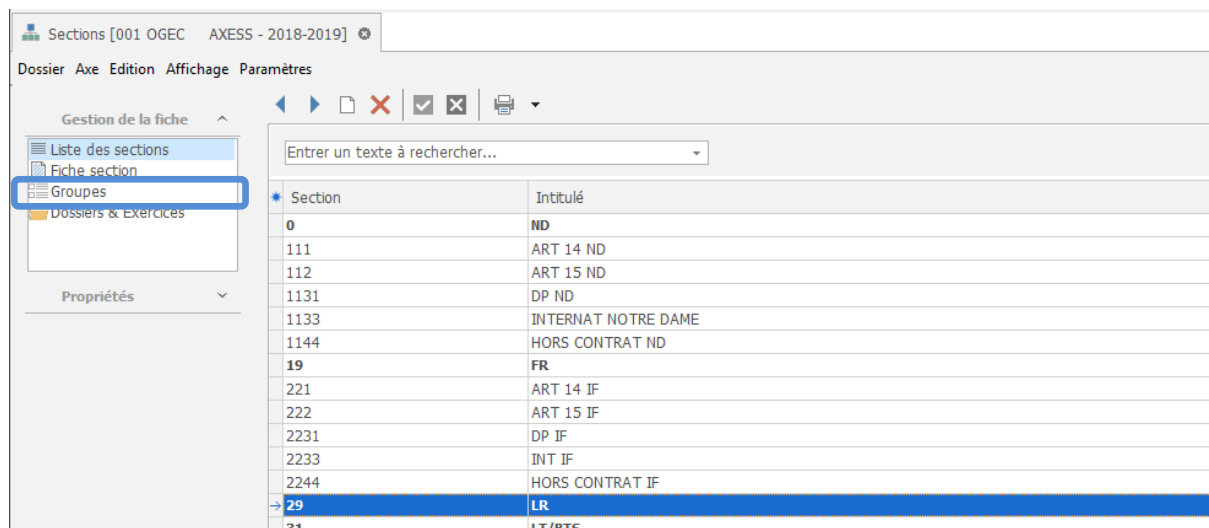
Code	Libellé
1	ECOLE
2	COLLEGE
3	LYCEE

Le menu « Fichier » vous permet d'imprimer vos groupes et leurs sous-ensembles.



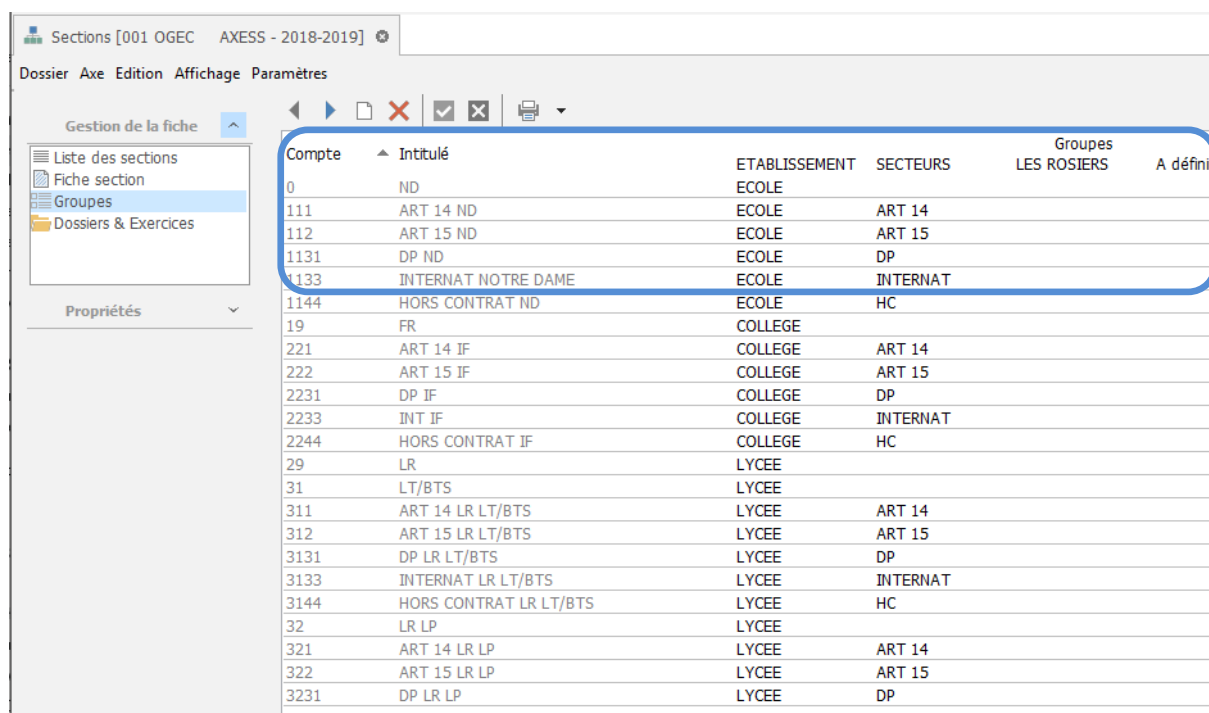
## 2 : L'affectation des groupes (et leurs sous-ensembles) aux sections analytiques :

Pour affecter les groupes (et de ce fait leurs sous-ensembles) aux sections analytiques, vous devez vous positionner dans le bandeau de gauche, et cliquer sur « Groupes » :



Section	Intitulé
0	ND
111	ART 14 ND
112	ART 15 ND
1131	DP ND
1133	INTERNAT NOTRE DAME
1144	HORS CONTRAT ND
19	FR
221	ART 14 IF
222	ART 15 IF
2231	DP IF
2233	INT IF
2244	HORS CONTRAT IF
29	LR
31	LT/BTS

En ligne nous trouvons les sections analytiques et en colonne les groupes analytiques créés précédemment.

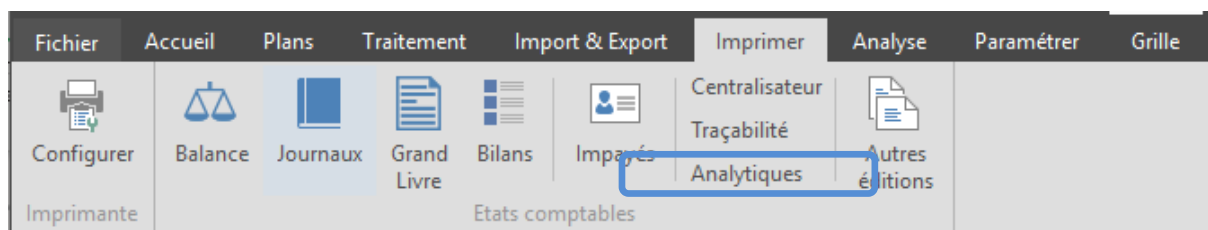


Compte	Intitulé	ETABLISSEMENT	SECTEURS	Groupes
0	ND	ECOLE		LES ROSIERS A définir
111	ART 14 ND	ECOLE	ART 14	
112	ART 15 ND	ECOLE	ART 15	
1131	DP ND	ECOLE	DP	
1133	INTERNAT NOTRE DAME	ECOLE	INTERNAT	
1144	HORS CONTRAT ND	ECOLE	HC	
19	FR	COLLEGE		
221	ART 14 IF	COLLEGE	ART 14	
222	ART 15 IF	COLLEGE	ART 15	
2231	DP IF	COLLEGE	DP	
2233	INT IF	COLLEGE	INTERNAT	
2244	HORS CONTRAT IF	COLLEGE	HC	
29	LR	LYCEE		
31	LT/BTS	LYCEE		
311	ART 14 LR LT/BTS	LYCEE	ART 14	
312	ART 15 LR LT/BTS	LYCEE	ART 15	
3131	DP LR LT/BTS	LYCEE	DP	
3133	INTERNAT LR LT/BTS	LYCEE	INTERNAT	
3144	HORS CONTRAT LR LT/BTS	LYCEE	HC	
32	LR LP	LYCEE		
321	ART 14 LR LP	LYCEE	ART 14	
322	ART 15 LR LP	LYCEE	ART 15	
3231	DP LR LP	LYCEE	DP	


En vous mettant à l'intersection de la section analytique et du groupe, un menu déroulant apparaît avec les sous-ensembles rattachés au groupe.

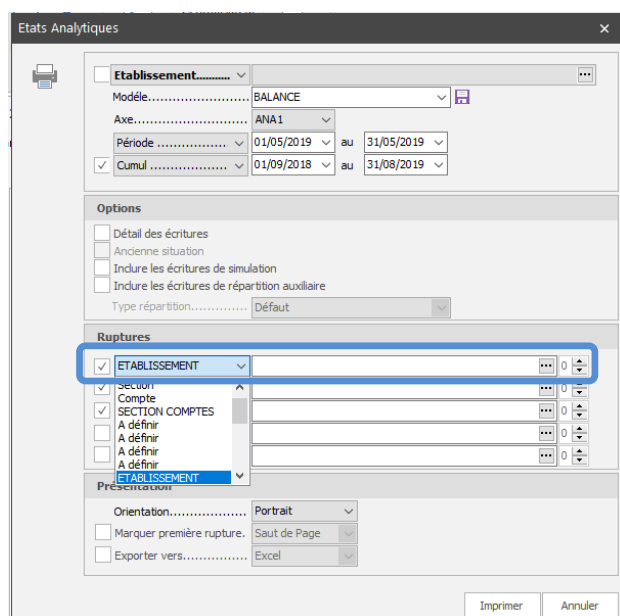
Vous n'avez plus qu'à définir pour chaque section analytique, le sous ensemble auquel il appartient dans le groupe.

### 3 : Les impressions et les groupes analytiques :




Afin d'imprimer des états reprenant vos groupes analytiques, vous devez au niveau de la partie « ruptures », sélectionner les groupes et les sous-ensembles des groupes que vous souhaitez imprimer.

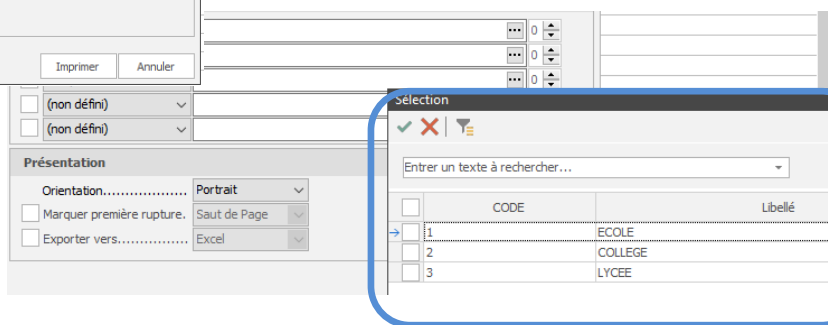
Vous trouverez dans la partie « ruptures », les titres de vos groupes en première colonne et retrouvez les sous-ensembles dans la deuxième colonne en cliquant sur .



Au niveau des ruptures vous pouvez retrouver l'ensemble de vos groupes analytiques.

Vous pouvez utiliser plusieurs groupes pour faire différents niveaux de ruptures et de sélections.

En cliquant sur  vous pouvez même sélectionner certains sous ensemble du groupe.



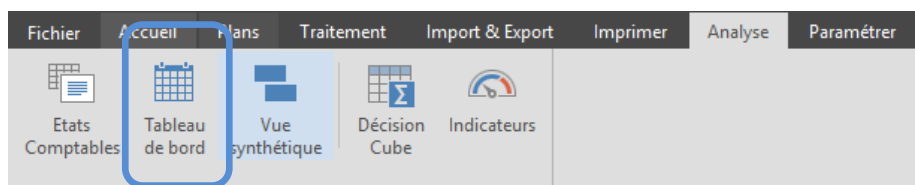
#### Exemple de Balance Analytique avec une gestion de groupes et de section :

ETABLISSEMENT,Section	Période 01/04/2011 - 30/04/2011			Cumul 01/09/2010 - 31/08/2011		
	Débit	Crédit	Solde	Débit	Crédit	Solde
1 COLLEGE	14 095.67		14 095.67	1 536 489.94	1 400 814.90	135 675.04
1 COLLEGE					50.00	- 50.00
111 ART 14 ND				684 613.04	490 366.25	194 246.79
112 ART 15 ND	14 053.22		14 053.22	308 577.71	454 440.46	- 145 862.75
113 ANNEXE ND				18 739.09		18 739.09
1131 DP ND	42.45		42.45	434 465.00	386 229.49	48 235.51
1133 INTERNAT COLLEGE				90 278.43	69 728.70	20 549.73
1144 HORS CONTRAT ND				- 183.33		- 183.33
TOTAL ANA1 SITES GEOGRAPHIQUES	14 095.67		14 095.67	1 536 489.94	1 400 814.90	135 675.04



## 4 : Les tableaux de bord et les groupes analytiques :

Avec Compta3, vous avez la possibilité d'éditer des Tableaux de bords (suivi mensuel) en utilisant vos groupes analytiques (cf. Fiche Technique des Tableaux de Bord). Allez dans le ruban « Analyse ».



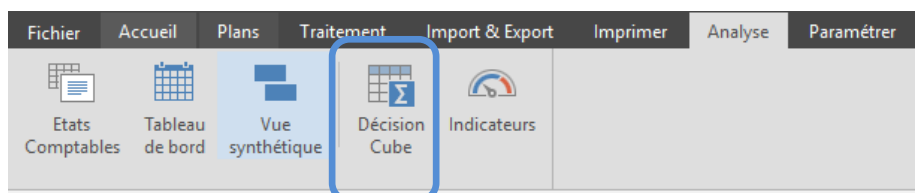
Il vous suffit simplement de sélectionner dans vos dimensions la notion de **Groupe A** (1 à 5).

The screenshot shows the 'Tableau de Bord [001 OGEC AXESS - 2017-2018]' window. The table displays data for months from septembre to juin. The 'Colonnes' sidebar on the left has 'Groupe A2' selected.

Intitulé	septembre	octobre	novembre	décembre	janvier	février	mars	avril	mai	juin
ART 14	239 558.71	154 000.55	151 902.60	196 904.96	-66 499.67	-155 963.12	-40 871.03	-119 352.46	6 536.07	2 450.80
ART 15	-722 281.01	19 924.15	33 512.28	17 333.56	21 809.32	46 221.37	22 107.09	10 178.83	21 408.97	-94.50
DP	-523 601.80	47 343.20	56 376.38	56 923.26	52 984.20	50 935.32	43 689.58	8 527.42	1 897.61	-157.67
INTERNAT	-322 322.95	33 711.11	32 950.20	47 232.50	30 899.71	40 545.27	34 382.64	15 838.16	6 758.61	-284.68

## 5 : La décision cube et les groupes analytiques :

Avec Compta3, vous avez la possibilité d'éditer des décisions cube en utilisant vos groupes analytiques (cf. Fiche Technique Décision Cube). Allez dans le ruban « Analyse ».



Il vous suffit simplement de sélectionner dans vos dimensions la notion de section **Groupe** (1 à 5) en colonne par exemple

The screenshot shows the 'Décision cube [001 OGEC AXESS - 2017-2018]' window. The table displays data for sections (ART 14, ART 15, DP, INTERNAT) and a 'Total' column. The sidebar on the right shows filters and columns.

Section	Compte	ART 14	ART 15	DP	INTERNAT	Total
> 111 ART 14 ND		125 911.79				125 911.79
> 112 ART 15 ND			-241 173.89			-241 173.89
> 1131 DP ND				-164 514.06		-164 514.06
> 1133 INTERNAT NOTRE DAME					35 031.82	35 031.82
> 221 ART 14 IF		245 966.85				245 966.85
> 222 ART 15 IF			-169 892.07			-169 892.07
> 2231 DP IF				-92 257.46		-92 257.46
> 2233 INT IF					-88 213.77	-88 213.77
> 311 ART 14 LR LT/BTS		-5 850.33				-5 850.33
> 312 ART 15 LR LT/BTS			-102 505.80			-102 505.80
> 3131 DP LR LT/BTS				320.01		320.01
> 3133 INTERNAT LR LT/BTS					-3 283.44	-3 283.44
> 321 ART 14 LR LP		-42 386.58				-42 386.58
> 322 ART 15 LR LP			-102 780.77			-102 780.77